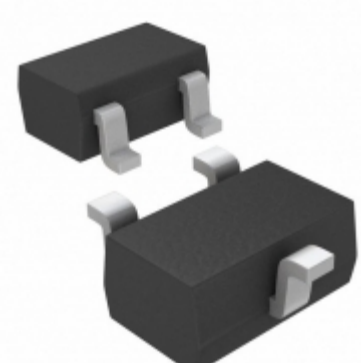


MAX6375XR26+T



Obrázky jsou pouze orientační.
Podrobné informace o produktu naleznete v části Technické údaje produktu.

Koupit MAX6375XR26+T s důvěrou od Component-World.HK, 1 rok záruka



Part Number: [MAX6375XR26+T](#)

Výrobce: [Maxim Integrated](#)

Popis: IC VOLT DETECT LP 2.63V SC70-3

Datový list: [MAX6375-80](#)

[Part Numbering System](#)

RoHS Status: Bez olova / V souladu RoHS

Ship From: Hong Kong

Shipment Way: DHL/Fedex/TNT/UPS/EMS

[Request For Quotation](#)

PARAMETR PRODUKTU

Part Number	MAX6375XR26+T	Výrobce	Maxim Integrated
Popis	IC VOLT DETECT LP 2.63V SC70-3	Stav volného vedení / RoHS	Bez olova / V souladu RoHS
Dostupné množství	50859 pcs	Datový list	MAX6375-80 Part Numbering System
Kategorie	Integrované obvody (IC)	Napětí - Práh	2.63V
Typ	Simple Reset/Power-On Reset	Dodavatel zařízení Package	SC-70-3
Série	-	resetování Prodleva	20 µs Typical Propagation Delay
resetovat	Active Low	Obal	Cut Tape (CT)
Paket / krabice	SC-70, SOT-323	Výstup	Push-Pull, Totem Pole
Ostatní jména	MAX6375XR26+TCT	Provozní teplota	-40°C ~ 85°C (TA)
Počet napětí Sledované	1	Typ montáže	Surface Mount
Úroveň citlivosti na vlhkost (MSL)	1 (Unlimited)	Výrobní standardní doba výroby	6 Weeks
Stav volného vedení / RoHS	Lead free / RoHS Compliant	Detailní popis	Supervisor Push-Pull, Totem Pole 1 Channel SC-70-3
Číslo základní části	MAX6375		

Component-World.com je spolehlivý distributor elektronických součástek. Specializujeme se na všechny elektronické komponenty řady Maxim Integrated. Máme 50859 kusy Maxim Integrated MAX6375XR26+T na skladě dostupných. Vyžádejte si citát z distributora součástí elektroniky na Component-World.com, náš prodejní tým vás bude kontaktovat do 24 hodin.

RFQ Email: info@Components-World.com

SOUVISEJÍCÍ PRODUKTY

	Část#: MAX6375XR31-T Popis: IC VOLT DETECTOR LP 3.08V SC70-3	Výrobci: Maxim Integrated	Dotaz
	Část#: MAX6375XR23-T Popis: IC VOLT DETECTOR LP 2.30V SC70-3	Výrobci: Maxim Integrated	Dotaz
	Část#: MAX6375UR26+T Popis: IC VOLT DETECT LP 2.63V SOT23-3	Výrobci: Maxim Integrated	Dotaz
	Část#: MAX6376UR22+T Popis: IC VOLT DETECT LP 2.20V SOT23-3	Výrobci: Maxim Integrated	Dotaz
	Část#: MAX6375UR29+T Popis: IC VOLT DETECT LP 2.93V SOT23-3	Výrobci: Maxim Integrated	Dotaz
	Část#: MAX6375XR22+T Popis: IC VOLT DETECT LP 2.20V SC70-3	Výrobci: Maxim Integrated	Dotaz
	Část#: MAX6375UR31+T Popis: IC VOLT DETECT LP 3.08V SOT23-3	Výrobci: Maxim Integrated	Dotaz
	Část#: MAX6375XR29+T Popis: IC VOLT DETECT LP 2.93V SC70-3	Výrobci: Maxim Integrated	Dotaz
	Část#: MAX6375UR27+T Popis: IC VOLT DETECT LP 2.70V SOT23-3	Výrobci: Maxim Integrated	Dotaz
	Část#: MAX6375XR28-T Popis: IC VOLT DETECTOR LP 2.80V SC70-3	Výrobci: Maxim Integrated	Dotaz
	Část#: MAX6375XR29-T Popis: IC VOLT DETECTOR LP 2.93V SC70-3	Výrobci: Maxim Integrated	Dotaz
	Část#: MAX6375XR30+T Popis: IC VOLT DETECT LP 3.00V SC70-3	Výrobci: Maxim Integrated	Dotaz
	Část#: MAX6375UR28+T Popis: IC VOLT DETECT LP 2.80V SOT23-3	Výrobci: Maxim Integrated	Dotaz
	Část#: MAX6375XR31+T Popis: IC VOLT DETECT LP 3.08V SC70-3	Výrobci: Maxim Integrated	Dotaz
	Část#: MAX6375XR23+T Popis: IC VOLT DETECT LP 2.32V SC70-3	Výrobci: Maxim Integrated	Dotaz
	Část#: MAX6375XR28+T Popis: IC VOLT DETECT LP 2.80V SC70-3	Výrobci: Maxim Integrated	Dotaz
	Část#: MAX6375XR22-T Popis: IC VOLT DETECTOR LP 2.20V SC70-3	Výrobci: Maxim Integrated	Dotaz
	Část#: MAX6375XR26-T Popis: IC VOLT DETECTOR LP 2.63V SC70-3	Výrobci: Maxim Integrated	Dotaz
	Část#: MAX6375XR29+ Popis: IC VOLT DETECT LP 2.93V SC70-3	Výrobci: Maxim Integrated	Dotaz
	Část#: MAX6375XR25-T Popis: IC VOLT DETECTOR LP 2.50V SC70-3	Výrobci: Maxim Integrated	Dotaz

Související klíčová slova pro MAX6375XR26+T

Maxim Integrated MAX6375XR26+T.	MAX6375XR26+T distributor	MAX6375XR26+T dodavatel	MAX6375XR26+T Cena
MAX6375XR26+T Stáhnout datasheet.	MAX6375XR26+T Datasheet.	MAX6375XR26+T Stock.	koupit MAX6375XR26+T.
Maxim Integrated MAX6375XR26+T.			